

# slalom2

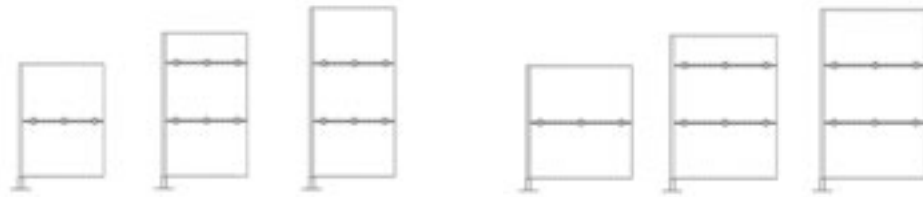
sistema divisorio modulare  
modular partition system  
système de séparation modulaire  
Modulares Trennsystem  
sistema divisorio modular

pannelli in PVC ignifugo  
fireproof PVC panels  
panneaux en PVC ignifuge  
Bespannung aus feuerhemmendem flexiblem PVC  
paneles en PVC ignifugo



materiale flessibile 0°-360°  
flexible material

PVC  
BI-GR-OP-TR-FT ▲



Cd	S28P2	S28P2/1	S28P3	S210P2	S210P2/1	S210P3
Dm cm	93 x h126	93 x h153	93 x h181	113 x h126	113 x h153	113 x h181
Dm inch	36,61 x h49,61	36,61 x h60,24	36,61 x h71,26	44,49 x h49,61	44,49 x h60,24	44,49 x h71,26
Ba	GG	GG	GG	GG	GG	GG

PANNELLI PANELS PANNEAUX BESpannung PANELES	PVC 0°-360°	TEXTURE PUNTI DOTS TEXTURE 0°-360°	TEXTURE QUADRI CHECKS TEXTURE 0°-360°	TEXTURE RIGHE LINES TEXTURE 0°-360°	TEXTURE OPTICAL OPTICAL TEXTURE 0°-360°	TEXTURE MOSAICO MOSAIC TEXTURE 0°-360°
Cd	SL10P	SL10PSA	SL10PSQ	SL10PSR	SL10PST	SL10PMO
Dm cm	99 x h55	99 x h55	99 x h55	99 x h55	99 x h55	99 x h55
Dm inch	39,98 x h21,65	39,98 x h21,65	39,98 x h21,65	39,98 x h21,65	39,98 x h21,65	39,98 x h21,65
Co	▲ BI-GR-OP-TR-FT	■ TR	■ TR	■ TR	■ NE-RO-VA-BL-AR	■ BI-VL-AZC-BA

PANNELLI PANELS PANNEAUX BESpannung PANELES	PVC 0°-360°	TEXTURE PUNTI DOTS TEXTURE 0°-360°	TEXTURE QUADRI CHECKS TEXTURE 0°-360°	TEXTURE RIGHE LINES TEXTURE 0°-360°	TEXTURE OPTICAL OPTICAL TEXTURE 0°-360°	TEXTURE MOSAICO MOSAIC TEXTURE 0°-360°
Cd	SL10/2P	SL10/2PSA	SL10/2PSQ	SL10/2PSR	SL10/2PST	SL10/2PMO
Dm cm	99 x h27	99 x h27	99 x h27	99 x h27	99 x h27	99 x h27
Dm inch	39,98 x h10,63	39,98 x h10,63	39,98 x h10,63	39,98 x h10,63	39,98 x h10,63	39,98 x h10,63
Co	▲ BI-GR-OP-TR-FT	■ TR	■ TR	■ TR	■ NE-RO-VA-BL-AR	■ BI-VL-AZC-BA

PANNELLI PANELS PANNEAUX BESpannung PANELES	PVC 0°-360°	TEXTURE PUNTI DOTS TEXTURE 0°-360°	TEXTURE QUADRI CHECKS TEXTURE 0°-360°	TEXTURE RIGHE LINES TEXTURE 0°-360°	TEXTURE OPTICAL OPTICAL TEXTURE 0°-360°	TEXTURE MOSAICO MOSAIC TEXTURE 0°-360°
Cd	SL8P	SL8PSA	SL8PSQ	SL8PSR	SL8PST	SL8PMO
Dm cm	79 x h55	79 x h55	79 x h55	79 x h55	79 x h55	79 x h55
Dm inch	31,10 x h21,65	31,10 x h21,65	31,10 x h21,65	31,10 x h21,65	31,10 x h21,65	31,10 x h21,65
Co	▲ BI-GR-OP-TR-FT	■ TR	■ TR	■ TR	■ NE-RO-VA-BL-AR	■ BI-VL-AZC-BA

PANNELLI PANELS PANNEAUX BESpannung PANELES	PVC 0°-360°	TEXTURE PUNTI DOTS TEXTURE 0°-360°	TEXTURE QUADRI CHECKS TEXTURE 0°-360°	TEXTURE RIGHE LINES TEXTURE 0°-360°	TEXTURE OPTICAL OPTICAL TEXTURE 0°-360°	TEXTURE MOSAICO MOSAIC TEXTURE 0°-360°
Cd	SL8/2P	SL8/2PSA	SL8/2PSQ	SL8/2PSR	SL8/2PST	SL8/2PMO
Dm cm	79 x h27	79 x h27	79 x h27	79 x h27	79 x h27	79 x h27
Dm inch	31,10 x h10,63	31,10 x h10,63	31,10 x h10,63	31,10 x h10,63	31,10 x h10,63	31,10 x h10,63
Co	▲ BI-GR-OP-TR-FT	■ TR	■ TR	■ TR	■ NE-RO-VA-BL-AR	■ BI-VL-AZC-BA

PANNELLI PVC 0°-360°  
STAMPA DIGITALE  
PVC PANEL 0°-360°  
WITH DIGITAL PRINT

PANNELLI PANELS PANNEAUX BESpannung PANELES	PVC 0°-360°	TEXTURE PUNTI DOTS TEXTURE 0°-360°	TEXTURE QUADRI CHECKS TEXTURE 0°-360°	TEXTURE RIGHE LINES TEXTURE 0°-360°	TEXTURE OPTICAL OPTICAL TEXTURE 0°-360°	TEXTURE MOSAICO MOSAIC TEXTURE 0°-360°
Cd	SL10PT	SL10PT	SL10PT	SL10PT	SL10/2PT	SL10/2PT
Dm cm	99 x h55	99 x h55	99 x h55	99 x h55	99 x h27	99 x h27
Dm inch	39,98 x h21,65	39,98 x h21,65	39,98 x h21,65	39,98 x h21,65	39,98 x h10,63	39,98 x h10,63
Co	● S2	● S3-S4	● S7	● S5	● S6	● S7

▲ I pannelli fumè trasparenti sono in policarbonato  
The panels transparent smoke grey are in polycarbonate  
Les panneaux fumé transparent sont en polycarbonate  
Die Bespannung transparent Dunkelgrau sind in Polycarbonat  
Los paneles gris humo transparente son en policarbonato

■ Pannello serigrafato  
Screen printed panel  
Panneau sérigraphié  
Sieb-Bespannung  
Panel serigrafado

● Pannello stampa digitale  
Panel with digital print  
Panneau avec impression digitale  
Bespannung mit Digitaldruck  
Panel con impresión digital

montante PVC  
upright  
montant  
Pfošt  
montantes

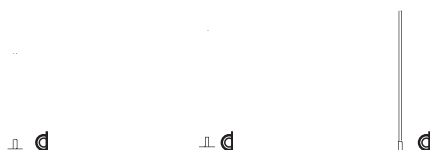


elemento di giunzione  
joining element  
élément d'assemblage  
verbindungselement  
elemento de conexión



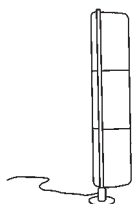
<i>Cd</i>	S2M12	S2M16	S2M18	SLG
<i>Dm cm</i>	Ø25-Ø3 x h126	Ø25-Ø3 x h153	Ø25-Ø3 x h181	
<i>Dm inch</i>	Ø0,84-Ø1,18 x h49,61	Ø0,84-Ø1,18 x h60,24	Ø0,84-Ø1,18 x h71,26	
<i>Ba</i>	GG	GG	GG	TR

montante partenza a muro  
wall start upright  
montant départ mur  
Pfošten Wandbeginn  
montante salida de pared



<i>Cd</i>	S2M/M12	S2M/M16	S2M/M18	
<i>Dm cm</i>	19-Ø3 x h126	19-Ø3 x h153	19-Ø3 x h181	
<i>Dm inch</i>	7,48-Ø1,18 x h49,61	7,48-Ø1,18 x h60,24	7,48-Ø1,18 x h71,26	
<i>Ba</i>	GG	GG	GG	

corpo illuminante  
lighting body  
corps d'éclairage  
beleuchtungskörper  
cuerpo iluminador

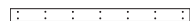
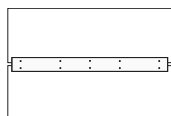


portaombrelli  
umbrella stand  
porte-parapluie  
Schirmstander  
paraguerosagujerada



<i>Cd</i>	S2C	S2PTO	S2PTOPST	S2PTOPMO
<i>Dm cm</i>	52 x h180	40 x 40 x h90	40 x 40 x h90	40 x 40 x h90
<i>Dm inch</i>	20,47 x h70,87	15,75 x 15,75 x h35,43	15,75 x 15,75 x h35,43	15,75 x 15,75 x h35,43
<i>St</i>	GG	GG	GG	GG
<i>Co</i>	BI	OP	NE-RO-VA-BL	VL-AZC-BA-BI

pannello per privacy  
privacy panel  
privacy - panneau  
privacy - Bespannung  
privacy - paneel



<i>Cd</i>	S.O.S.10P	S.O.S.8P
<i>Dm cm</i>	98 x 6,6	78 x 6,6
<i>Dm inch</i>	38,58 x 2,60	30,71 x 2,60
<i>Co</i>	BI-G	BI-GR

**Base in acciaio verniciato**  
**Ø 25 cm. / 9,84 inch.**

Painted steel base  
 Ø 25 cm. / 9,84 inch.

Base en acier peint  
 Ø 25 cm. / 9,84 pouces.

Basis aus lackiertem Stahl  
 Ø 25 cm. / 9,84 inch.

Base en acero pintado  
 Ø 25 cm. / 9,84 pulgadas



**Base a muro in acciaio verniciato**

Wall painted steel base

Base au mur en acier peint

Wand Basis, aus lackiertem Stahl

Base a pared en acero pintado



**Invio rendering SLALOM**

Send SLALOM rendering  
 Envoi des rendering SLALOM  
 Sendung der "rendering" von SLALOM  
 Envío rendering SLALOM

**1** La presente procedura serve per inviare le pagine web relative ai rendering di SLALOM che si trovano sul sito Sami, direttamente dal proprio pc.

**2** Dalla pagina iniziale del sito <http://www.sami-imas.com>, nella sezione "IMAS", cliccare su "benvenuto", quindi doppio clic sull'etichetta "Slalom progetti" che accede alle pagine dei rendering.

**3** Selezionare un argomento, ad esempio "concessionaria auto" quindi "visualizza ora" per accedere ai vari settori del progetto.

**4** Per inviare i rendering, selezionare l'icona "posta" dalla barra del menù principale. Si aprirà un menù a tendina dal quale selezionare "invia pagina..."

**5** Si aprirà automaticamente una finestra di posta di Outlook contenente già il progetto prima selezionato.

**6** E' sufficiente mettere l'indirizzo del destinatario e inviare la mail.

**1** This procedure needs to send the web pages referred to the SLALOM rendering that can be found on Sami web site, directly from the own pc.

**2** From the home page of the site <http://www.sami-imas.com>, in the session "IMAS" click on "welcome", then double click on the label "Slalom projects" that enters the rendering pages.

**3** Select an argument, for instance "car showroom" then "join now" to enter to different fields of the project.

**4** To send the rendering, select the icon "post" from the bar of the main menu. It will open a curtain menu from which select "send page".

**5** It will open automatically an Outlook window containing already the project before selected.

**6** It is enough to put the addressee address and send the mail.

**1** La présente procédure sert pour envoyer les pages web relatives aux rendering SLALOM qui se trouvent sur le site de Sami, directement du propre ordinateur.

**2** De la page initiale du site <http://www.sami-imas.com>, dans la session "IMAS", cliquer sur "benvenuto", donc double clic sur l'étiquette "Slalom projets" qui ouvre les pages des rendering.

**3** Sélectionner un argument, par exemple "concessionnaire auto" après "visualizza ora" pour accéder dans les différents secteurs du projet.

**4** Pour envoyer les rendering, sélectionner l'icône "posta" de la barre du menu principale. S'ouvrira un menu a rideau duquel sélectionner "invia pagina"

**5** S'ouvrira automatiquement une fenêtre de poste de Outlook contenant déjà le projet sélectionné avant.

**6** C'est suffisant mettre l'adresse du destinataire et envoyer la mail.

**1** Diese Prozedur erlaubt die Webseiten bezüglich der Rendering von SLALOM, die im Web Site von Sami finden, direkt von eigenem PC zu senden

**2** In der ersten Seite des Web Site <http://www.sami-imas.com> in "IMAS" Sektion, drücken Sie WELCOME ein und dann zwei mal auf SLALOM PROJECT Sektion, um die Seiten der "Rendering" einzutreten.

**3** Wählen Sie ein Argument, zum Beispiel, "Car Showroom" denn join now" um die verschieden Bereiche einzutreten

**4** Um die "Rendering" zu senden, wählen Sie die Ikone "Post" vom Stab des Hauptmenü". Es wird ein Gradinemenü, von dem "send page" wählen

**5** Es wird ein Fenster von Outlook automatisch öffnen, das den vorher gewählten Projekt enthält

**6** Es ist genug die Adresse des Empfängers einfügen

**1** El presente procedimiento sirve para enviar las páginas web relativas a los rendering de SLALOM que se encuentran en el sitio Sami, directamente desde la propia pc.

**2** Desde la página inicial del sitio <http://www.sami-imas.com>, en la sección "IMAS", haga clic en "bienvenido", entonces doble clic sobre la etiqueta "Slalom proyectos" que accede a las páginas de los rendering.

**3** Seleccione un argumento, por ejemplo "concesionario auto", luego "visualizar ahora" para acceder a los varios sectores del proyecto.

**4** Para enviar los rendering, seleccione el icono "correo" desde la barra del menú principal. Se abrirá un menú desplegable desde el cual debe seleccionar "enviar página..."

**5** Se abrirá automáticamente una ventana de correo de Outlook que ya contiene el proyecto seleccionado antes.

**6** Es suficiente introducir la dirección del destinatario y enviar el mail.

**Scheda tecnica**

Technical specifications  
Fiche technique  
Technisches Datenblatt  
Ficha técnica

# slalom2

- Base Ø mm 244 x 6 h. in acciaio verniciato a polveri epossidiche
- Base partenza a muro mm. 160 x 244 x 6 h. in acciaio verniciato a polveri epossidiche
- Cilindro Ø mm 75 x 120 h. in acciaio verniciato a polveri epossidiche
- Montante Ø mm 32 a 4 vie 90° in PVC
- Pannelli in PVC 7/10 ignifughi
- Elemento di giunzione ovale in ABS trasparente
- Elemento di giunzione cilindrico in ABS trasparente
- Ruote piroettanti

- Base Ø inch. 9.60 x 0.24 h. (Ø mm 244 x h. 6) in steel, epoxy coated  
- Wall start base inch. 6.30 x 9.60 x 0.24 h. (mm. 160 x 244 x 6 h) in epoxy coated steel  
- Cylinder Ø inch. 2.95 x 4.72 h. (Ø mm 75 x h. 120) in steel, epoxy coated  
- Upright Ø inch. 1.26 (Ø mm 32), 4-way, 90° in PVC  
- Panels in fireproof PVC 7/10  
- Oval jointing element in transparent ABS  
- Cylindrical jointing element in transparent ABS  
- Revolving castors

- Base Ø 244 mm x h. 6 mm. en acier vernis en poudres époxy  
- Base départ mur mm. 160 x 244 x 6 h en acier verni poudre époxy  
- Cylindre Ø 75 mm x h. 120 mm. en acier vernis en poudres époxy  
- Montant Ø 32 mm à 4 voies, 90°, en PVC  
- Panneaux en PVC 7/10 ignifuges  
- Élément de jonction ovale en ABS transparent  
- Élément de jonction cylindrique en ABS transparent  
- Roulettes pivotantes

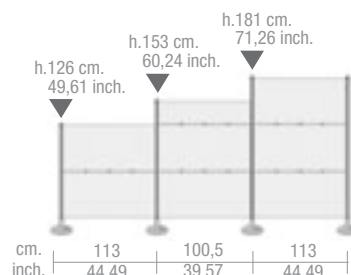
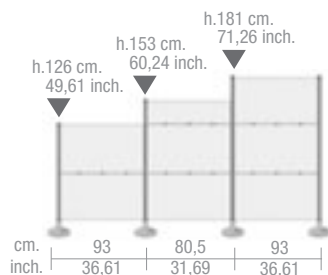
- Unterteil Ø 244 mm x H. 6 mm. aus Stahl, epoxybeschichtung  
- Unterteil Wandbeginn mm. 160 x 244 x 6 h aus Stahl Epoxybeschichtung  
- Zylinder Ø 75 mm x H. 120 mm. aus Stahl, epoxybeschichtung  
- 4-Wege-Pfosten Ø 32 mm, 90°, aus PVC  
- Feuerhemmende PVC-Bespannung 7/10  
- Ovale Verbindungselement aus transparentem ABS  
- Zylindrisches Verbindungselement aus transparentem ABS  
- Drehbaren rollen

- Base Ø 244 mm x Al. 6 mm. en acero pintado epoxi  
- Base salida de pared mm. 160 x 244 x 6 altura en acero pintado epoxi  
- Cilindro Ø 75 mm x Al. 120 mm. en acero pintado epoxi  
- Montante Ø 32 mm de 4 vías, 90°, en PVC  
- Paneles en PVC 7/10 ignífugos  
- Elemento de unión oval en ABS transparente  
- Elemento de unión cilíndrico en ABS transparente  
- Ruedas pivotantes

**La modularità**

Measures  
La modularité  
Die Modularität  
La modularidad

Ba = Ø cm 25- inch 9.84

**Legenda**

**Cd** Codice - Code - Code - Code - Código  
**Dm** Dimensioni - Dimensions - Dimensions - Maße - Dimensiones  
**Co** Colori - Colours - Coloris - Farben - Colores  
**St** Struttura - Structure - Structure - Gestell - Estructura  
**Ba** Base - Base - Base - Unterteil - Base

**Tabella colori**

colours chart  
gamme de coloris  
Farbmustertafel  
tabla colores

**Metallo - Metal - Metal - Metall - Metal**

**GG** Grigio Goffrato - Embossed grey - Gris Gaufré -  
Gru granuliert - Gris Gofrado

**PVC**

**FT** Fumé Trasparente - Transparent Smoke Grey - Fumé Transparent -  
transparent Dunkelgrau - Gris Humo Transparente  
**GR** Grigio - Grey - Gris - Grau - Gris  
**OP** Opaline - Opaline - Opalin - Opalglas - Opalescente  
**TR** Trasparente - Transparent - Transparent -  
Transparent - Transparente  
**AR** Arancio - Orange - Orange - Orangenfarben - Anaranjado  
**BL** Blu cobalto - Blue "cobalt" - Bleu cobalt - Kobaltblau - Azul cobalto  
**NE** Nero - Black - Noir - Schwarz - Negro  
**RO** Rosso rubino - Red "rubino" - Rouge rubis - Rot Rubin - Rojo rubi  
**VA** Verde acido - Green "acid" - Vert acide - Grellgrün - Verde ácido  
**AZC** Azzurro Cristallo - Crystal Blue - Bleu cristal -  
Kristallblau - Azul cristal  
**BI** Bianco - White - Blanc - Weiss - Blanco  
**BA** Bianco Arena - Sand white - Blanc sable -  
Sand Weiss - Blanco arena  
**VL** Verde Laguna - Lagoon green - Vert lagune -  
Gruen Lagune - Verde laguna  
**S1** Righe bianche - White lines - Lignes blanches -  
Weiße Linien - Líneas blancas  
**S2** Multicolor  
**S3** Mix colorati - Mix color - Mélange de couleurs -  
Farb-Mix - Mezcla de color  
**S4** Mix neutri - Mix neutral - Mélange neutre -  
Mix Neutral - Mezcla neutral  
**S5** Grafisch grigio - Graphical gray - Graphique gris -  
Gráfisch gris - Gráfico gris  
**S6** Grafisch marrone - Graphical brown - Graphique brun -  
Gráfisch braun - Gráfico marron  
**S7** Murrine

**Montanti**  
Uprights  
Montants  
Pfost  
Montantes

**Pannelli**  
Panels  
Panneaux  
Paneele  
Paneles



GR

**PVC**  
0°-360°



TR



OP



FT



RIGHE

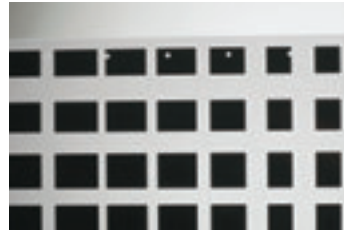


QUADRI



PUNTI

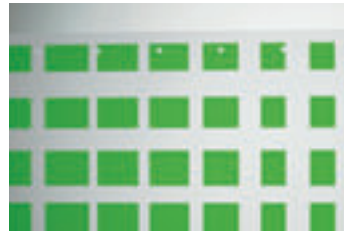
**PVC**  
0°-360°



Optical NL



Optical RO \*



Optical VA \*



Optical BL \*

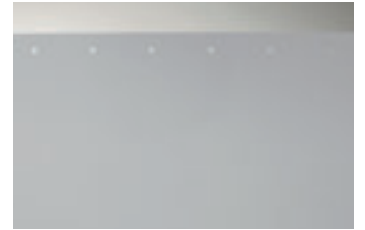


Optical AR \*

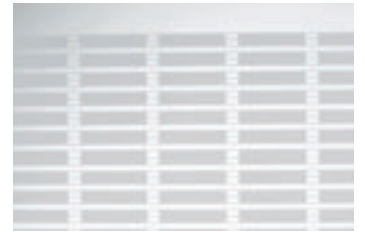
**PVC**  
0°-360°



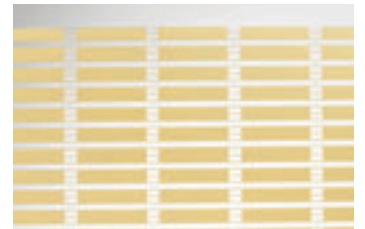
BI



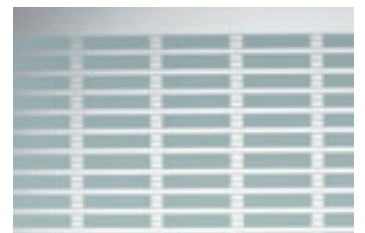
GR



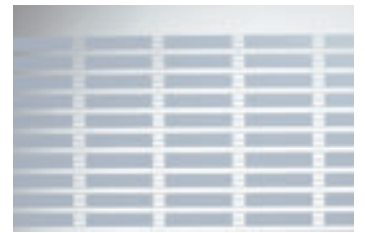
Mosaico BI \*



Mosaico BA \*



Mosaico VL \*



Mosaico AZC \*

**PVC - Textures digitali**  
**0°-360°**



S7



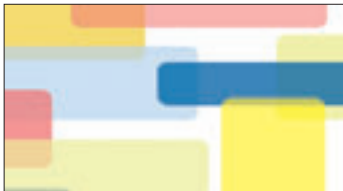
S7



S2



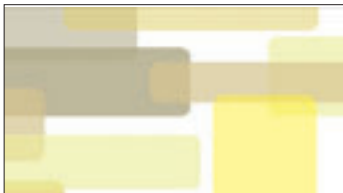
S5



S3



S6



S4



S5



S6

Textures "Optical, Mosaico, Righe, Quadri, Punti, Murne, Multicolor, Mix colorati, Mix neutri, Graphical grigio, Graphical marrone".  
 Creazione: dpu

**\* I pannelli indicati possono avere variazioni di colore con illuminazione naturale o artificiale.**

The panels indicated can have changes of colour with natural or artificial light.

Les panneaux indiqués peuvent avoir variations de couleur avec éclairage naturel ou artificiel.

Die gezeichneten Paneele könnten chromatischen Änderungen mit natürlicher oder künstlicher Beleuchtung erleiden.

Los paneles indicados pueden presentar variaciones de color con iluminación natural o artificial.