



ARREDAMENTI UFFICIO
www.pmloffice.it

Z1



SCHIENE IN MELAMINICO LACCATO / TRASERAS EN MELAMINA LACADA

Schiene strutturali lineari realizzate in pannelli in conglomerato ligneo sp. 30 mm, con bordi perimetrali in ABS antiurto sp. 2mm, verniciate in laccato opaco. Aggregate mediante apposita ferramenta. Densità del pannello: 670/730 kg/m³.

Schiene strutturali angolari realizzate in pannelli in conglomerato ligneo sp. 30 mm, con bordi perimetrali in ABS antiurto sp. 2mm, verniciate in laccato opaco. Aggregate mediante apposita ferramenta a 90°, nei lati in giunzione tagliati a 45°. Densità del pannello: 670/730 kg/m³.

Traseras estructurales lineales fabricadas en tablero de aglomerado recubierto por melamina, de 30 mm de espesor, con cantos antigolpes de ABS de 2 mm, lacados mate. Unión mediante herraje. Densidad del panel: 670/730 kg/m³.

Traseras estructurales angulares fabricadas en tablero de aglomerado recubierto por melamina, de 30 mm de espesor, con cantos antigolpes de ABS de 2 mm, lacados mate. Unión mediante herraje de 90°, en los lados a inglete 45°. Densidad del panel: 670/730 kg/m³.

PIANI DI LAVORO IN MELAMINICO LACCATO / SOBRES DE TRABAJO EN MELAMINA LACADA

Realizzati in pannelli in conglomerato ligneo sp. 30 mm, con bordi perimetrali in ABS antiurto sp. 2, verniciati in laccato opaco. Aggregati ai moduli angolari mediante apposita ferramenta a 90°, nei lati in giunzione tagliati a 45°. Aggregati ai moduli lineari tramite apposite staffe. Densità del pannello: 670/730 kg/m³.

Sobres fabricados en tablero de aglomerado recubierto por melamina, de 30 mm de espesor, con cantos antigolpes de ABS de 2 mm, lacados mate. Unión con los módulos angulares mediante herraje de 90°, en los lados a inglete 45°. Unión con los módulos lineales mediante escuadras. Densidad del panel: 670/730 kg/m³.

MENSOLE ACCETTAZIONE IN MELAMINICO LACCATO / APLIQUES LACADOS

Realizzate in pannello di conglomerato ligneo sp. 18 mm e sp. 30 mm, con bordi perimetrali in ABS antiurto sp. 1,5 e 2 mm, verniciate in laccato opaco. Composte da pannelli, aggregati mediante apposita ferramenta a 90°, nei lati in giunzione tagliati a 45°. Densità del pannello: 670/730 kg/m³.

Apliques fabricados en tablero de aglomerado recubierto por melamina, de 18 y 30 mm de espesor, con cantos antigolpes de ABS de 1,5 y 2 mm, lacados mate. Unión de los paneles realizada mediante herraje de 90°, en los lados a inglete 45°. Densidad del panel: 670/730 kg/m³.

Finiture

Acabados

							
Bianco Blanco	Bianco Grigiastro Blanco Grisáceo	Grigio Seta Gris Seda	Beighe Chiaro Beige Claro	Beige Beige	Grigio Beige Gris Beige	Testa Di Moro Marrón Oscuro	Giallo Senape Amarillo Mostaza
							
Arancione Naranja	Arancio Bruciato Naranja Quemado	Rosso Fuoco Rojo Vivo	Rosso Porpora Rojo Púrpura	Rosso Nerastro Rojo Negruzco	Blu Zaffiro Azul Zafiro	Blu Cobalto Azul cobalto	Blu Colomba Azul Olombino
							
Blu Oceano Azul Océano	Verde Pino Verde Pino	Verde Oliva Verde Oliva	Tele Grigio 4 Gris Tele 4	Grigio Gris	Grigio Ombra Gris Grafito	Nero Traffico Negro Tráfico	

Tempi di produzione: 5 settimane; oltre alle finiture laccate proposte, tutte le finiture della scala RAL sono disponibili.

Plazo de fabricación: 5 semanas. Además de los acabados lacados listados es posible pedir cualquier otro tono RAL.

STRUTTURE METALLICHE

Gambe intermedie realizzate in tubo profilato decapato a sezione quadra 50x50 mm, in spessore 1,5 mm con staffe sostegno piani in lamiera piegata decapata sp. 2 mm. Verniciate con polveri epossidiche.

Zoccoli realizzati in estruso di alluminio 6060 anodizzato, fissati ai moduli tramite apposite clips. Verniciati con polveri epossidiche.

Finiture:



ILLUMINAZIONE OPZIONALE

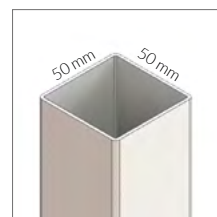
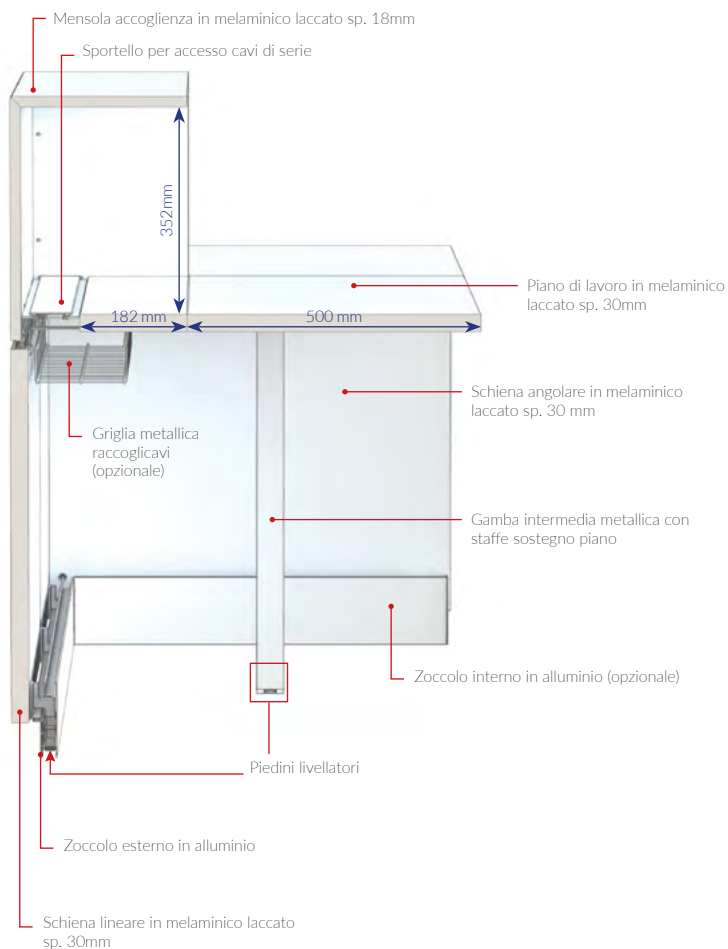
Strip LED a luce fredda per illuminazione a terra mensole accettazione, composta da LED montati su circuito flessibile. Può essere piegata o tagliata senza compromettere la funzionalità del restante modulo. Applicata sul lato inferiore degli zoccoli, tramite pellicola applicata autoadesiva. Comprensivo di interruttore ON/OFF.

Lampada LED a luce fredda per illuminazione estetica, composta da LED, incassati su scocca in profilo di alluminio 6060 estruso anodizzato, copertura anti-abbagliamento in policarbonato opale.

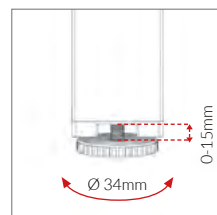
Alimentatore per luce LED a 24V. Lunghezza cavo alimentazione 2 m. Fissaggio mediante viti autofilettanti lato interno moduli strutturali lineari, angolari.



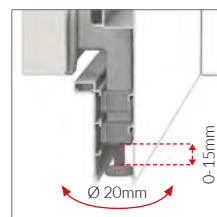
RECEPTION Z1 CON MODULO BASSO TERMINALE



Gamba in tubo di acciaio sezione quadra 50x50 mm sp. 1,5 mm con staffe sostegno piani in lamiera piegata di acciaio sp. 3 mm.

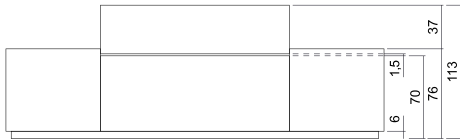


Piedini livellatori gamba intermedia in PE, diam. 34 mm, escursione 0-15 mm.

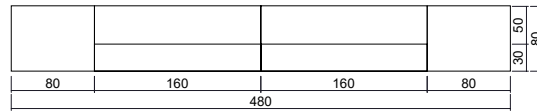
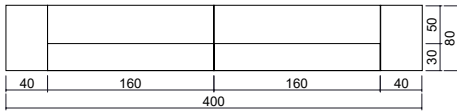
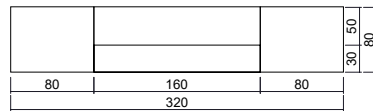
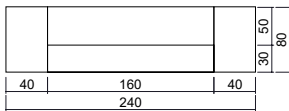


Piedini livellatori in PE, diam. 20 mm, escursione 0-15 mm.

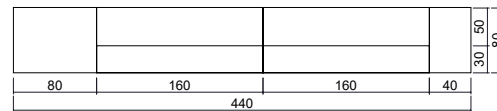
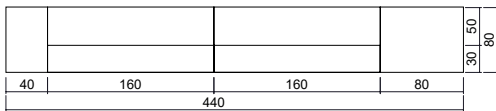
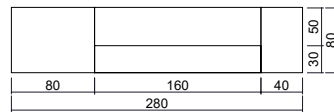
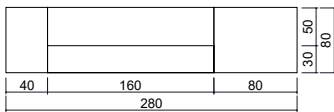
LAYOUT



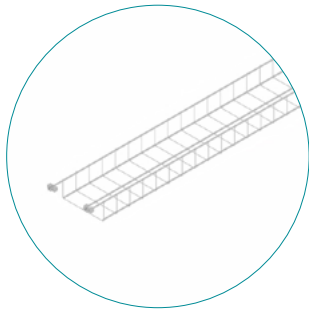
COMPOSIZIONI SIMMETRICHE



COMPOSIZIONI ASIMMETRICHE



ACCESSORI E COMPLEMENTI



Griglia raccogli-cavi
in tondino d'acciaio



Vertebra passacavi
in ABS opalino



Canalina passacavi verticale

SOSTENIBILITÀ E CERTIFICAZIONI



MATERIALI E RICICLABILITÀ

I pannelli impiegati nella gamma Z1 sono realizzati esclusivamente con legno riciclato al 100% e soddisfano i requisiti riguardanti la bassa emissione di formaldeide (Certificazione CATAS Quality Award Formaldeide EO). Le resine utilizzate nei pannelli e nella carta melaminica sono prive di sostanze SVHC (riportate nella lista ECHA aggiornata al 12/01/2017).



CERTIFICATI

Quadrifoglio Group presta particolare attenzione alle tematiche della qualità, dell'ambiente e della sicurezza per fornire un Z1 e un servizio all'altezza delle aspettative del mercato. A conferma dell'impegno l'azienda ha raggiunto le certificazioni UNI EN ISO 9001/2008, UNI EN ISO 14001/2004 e BS OHSAS 18001/2007. Nel rispetto e nella tutela dell'ambiente, i nostri prodotti sono certificati e garantiti da FSC™ e PANNELLO ECOLOGICO.

COMPANY WITH
MANAGEMENT SYSTEM
CERTIFIED BY DNV GL
= ISO 9001 =
= ISO 14001 =
= OHSAS 18001 =



ENERGIA PULITA

L'azienda ha completato l'installazione dell'impianto fotovoltaico che con 4.500 pannelli solari in una superficie di 7.350 m² copre quasi interamente lo stabilimento. Un impianto in grado di produrre 1Mw di energia pulita, silenziosa, che non danneggia l'ambiente e non produce scorie. La grande capacità produttiva dell'impianto consentirà la riduzione di emissioni in atmosfera delle sostanze che hanno effetto inquinante e di quelle che contribuiscono all'effetto serra facendo risparmiare ogni anno 180 tonnellate di petrolio, 440 tonnellate di CO₂, 514 kg di diossido di zolfo, 488 kg di ossido di azoto e 23 kg di polveri.



TRASPORTI

L'imballo è ridotto in modo da diminuire i volumi. I carichi sono gestiti e organizzati responsabilmente in modo da ottimizzare i trasporti limitando le emissioni in atmosfera.